



マイホーム チェック!

Q. 建具が反ってしまう事があります。

ホームページで大好評!
アニメム!
~おかわり~
- 第2話 -
社長のモットー



みなさんご存知だとは思いますが、住宅取得者の消費税率引上げによる負担増を緩和することを目的として、すまい給付金が平成26年4月より実施されております。

およそ1年経過しておりますが、当初より対象期間が延長、申請期限が3ヶ月延長など、多少の変更点も出て来ましたので今一度ご確認ください。

■どうやって申請するの?

- 申請方法** すまい給付金事務局に申請します。(確定申告とは別に行います)
- 申請期間** 申請は引き渡しから1年以内が期限^(※)です。
(※) 当面の間、1年3ヶ月に延長しています。
- 給付金 受取** 申請後、約1.5~2ヶ月で現金が振り込まれます。

■どんなケースが対象になるの?

- 共有者** 持分を共有していれば、配偶者の方でも受け取ることができます。
- 現金購入もOK** ローンを組まれた方はもちろん、現金で購入された方も対象となります。
- 中古も対象** 中古住宅(個人間売買除く)も対象です。
- ローン減税** 住宅ローン減税と併用できます。(すまい給付金とは別の手続きが必要です)

■どのくらいの金額が受け取れるの?

- 給付額** 収入に応じて最大30万円受け取れます。
(消費税率0%時)
- 持分割合** 持分を共有している場合は持分割合を乗じた金額に。

「すまい給付金」2つのポイント

収入に応じて **最大30万円がもらえます**
(消費税率0%時)
入居後すぐに申請ができます
※住宅ローン減税も大幅に拡充されました。あわせてご確認ください。

「わたしはもらえるの?」
といった素朴な疑問から、申請書の入手方法
記入サポートまで何でもお答え
します。

申請には要件があります。ナビダイヤルまでお気軽にお問い合わせください

0570-064-186 PHSや一部のIP電話からは045-330-1904

すまい給付金事務局... <http://sumai-kyufu.jp>

代表: 田子 勝

季節や冷暖房の影響で、建具に微妙な反りが生じることがあります。特に、和室と洋間の建具、和室と押入れ等の襖は、温度差や湿度の違いで反りが出ることがあります。新築後1年くらいは開閉に支障のないかぎり、そのまましておく方がよいでしょう。無理な手直しをすると、再び調整が必要となることもありますので、あわてず様子を見てください。また、内部建具は木材を使用していること



が多く、障子や襖は紙を使用しています。日常の掃除では、あまり水を使わないことが基本です。表面のホコリを払ってから拭きをしておく程度で十分です。

編集後記

暖かくて過ごしやすい日が続いてますね。天気が良いと気分も明るくなります。@パークゴルフ場には、きれいなツツジが咲いていました。あまりにも鮮やかなピンク色だったので思わず写真をパシャリ。さて、気が付くと月日は六月。あっという間に一年の折り返し地点に入ります! 早いものですね。祝日の無い月、六月で唯一のイベントは父の日ですね。とは言っても母の日ほどあまり世間では浸透していません。父の日に贈る代表的なものにはバラです。世界で一般的には赤色を贈るのに比べ、日本では幸色の象徴とされている黄色を贈ることが多いそうです。黄色いバラの花束なんてステキですね。お花に限らずちょっとした贈り物でもいいからしれません。普段なかなか伝えられない感謝の気持ちをこの機会に伝えてみるのもいいかもしれません。ありがとうございます。

発行元: 株式会社 **アーニストホーム**

〒080-0051 帯広市白樺 16条西 19丁目 11-1 TEL: 0155-84-3147 / FAX: 0155-84-4576

釧路支店 札幌営業所 道南営業所 <http://www.earnesthome.jp/>

毎年恒例! アーニスト農園 春の種まき☆



今年も協力業者のみなさまと一緒にアーニスト農園で種まきを行いました!
作業途中で雨が降ったり...とやや不安定なお天気でしたが、
無事にじゃがいも、かぼちゅ、いんげん、えだまめ、きゅうり、なす、とまと...
と、たくさんの作物を植えることができました♪



↑毎年活躍のトラクター。



優しく(?)水まきなう。

↑似合うと思って...となぜか奥さんから笠を渡された長崎。本当に似合ってる...



秘技!!ニ刀流!!



すかさずポーズ。やっぱり基本です。↑



←嬉しそうに持っていますが、これは雑草です



幸せ模索中...



種まきのあとは、日頃の運動不足解消のため、みんなでパークゴルフ♪



↓息ぴったりでどんどんじゃがいもを植えていきます!



↑カメラを向けられたらとりあえずポーズ。基本です。



↑たくさん植えた作物たち。なんの野菜かわかりますか?



↑農園の端っこだぼつんと咲いていたチューリップ。なぜこんなところに??

秋には美味しい野菜たちがたくさん採れますよーに🌸



アーニーつうしん新番号当選者発表は発送をもってかえさせていただきます。

* スタッフ紹介 *

工事部 かのまた こうた 鹿又 光汰



夏が待ち遠しいです!

profile
あだ名:かのまた
出身:新得
性格:おしとやか
熱中していること:人間観察
お家造りに対して:
すごく難しいけど、やりがいがあります。

このあいだ友達と花火をしました。
すごく寒かったのでまだ早かったなと気づきました...



クワワードクイズ

応募していただいた方の中から抽選で5名様に
子ども商品券 500円分をプレゼント!!

1	2		3
		4	
5	6		
	7	8	
9			

クイズに答えてGETしよう!

タテのカギ
ヨコのカギ

- タテのカギ
- 象の長く伸びた二本の門歯。象の牙。
 - 五の次の数。むつつ。
 - 話し手が自分と相手の両方から離れた方向。
 - 早春にスギナの地下茎から出る胞子茎。
 - 物事がうまくいっているかどうかの様子。
 - 海水や地中からとれる白くてからいもの。

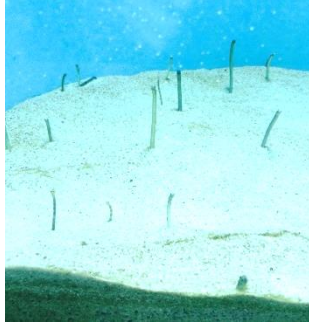
- ヨコのカギ
- ある状態がそのまま長く保たれること。
 - 悪いこと。不正。
 - 誰かの秘密や悪い事を内緒で知らせる事。
 - 激しく吹き荒れる風。はげしい雨風
 - 出入口や部屋の仕切りの下にある溝のある横木。

11がキで応募してね
「アーニーつうしん6月号」係まで!

応募締切 ※消印有効
6月20日(土)

Good News!

今年のGWは、家族でお出かけしてきました♪久しぶりに登別マリパークに行ってきました。イルカショーを見られて、飼育員さんの指示に従いパフォーマンスを披露したり、声もかわいくとても癒されました。他にもたくさん見たのですが、特にかわかったのはチンアナゴです!なんともいえないかわいさ!!是非みなさん、1度はマリパークに行ってみてください!現在、親元から離れ、一人暮らしをしていますが、やっぱり寂しく...久々に家族と一緒にい



られて、楽しい時間を過ごすことができました。記念に撮った家族写真は一生の宝物です!

ハウスアドバイザー
中田 舞